

가로 : 368mm (92mm X 4번)

G.NET SYSTEM DASH CAM SOLUTION



Краткое Руководство для пользователя rev.02

Данное руководство содержит основную информацию для использования Системы Видео Контроля (СВК) GNET N2. Для получения более подробной информации и для скачивания официального руководства пользователя видеорегистратора GNET N2, пожалуйста, посетите веб-сайт (http://www.gnet-system.ru - поддержка - сканер)

ПРЕДУПРЕЖДЕНИЯ ДЛЯ БЕЗОПАСНОГО ИСПОЛЬЗОВАНИЯ СВК GNET

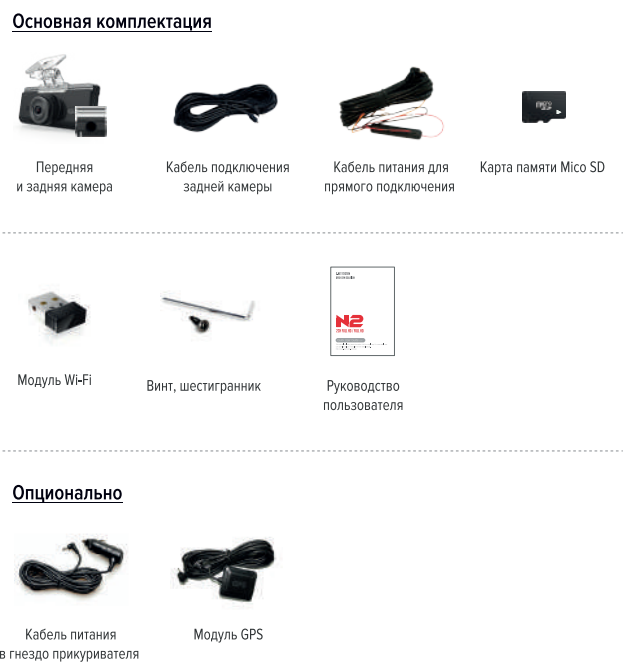
Все авторские права защищены GNET SYSTEM. Если вы предпримите незаконные действия (копирование, модификация, распространение) без предварительного согласия GNET SYSTEM, производитель применит юридические санкции.

- Не подставляйте устройство чрезмерным ударам и не ставьте в него посторонние предметы.
• На качество видео и прием сигнала GPS может повлиять тонировочная пленка или специальное ветровое стекло.
• В целях безопасности во время движения автомобиля не управляйте устройством.
• Если система видео контроля не используется в течение длительного периода, настройки времени устройства могут быть сброшены.
• При длительном воздействии прямых солнечных лучей и из-за повышения температуры внутри салона автомобиля может возникнуть ошибка распознавания объектов и искажение изображения камеры.
• Для нормальной работы СВК, пожалуйста, избегайте высокой температуры и высокой влажности внутри салона автомобиля.
• После начала движения периодически проверяйте работу задних камер. Если одна из них не работает, будет записано только изображение с фронтальной камеры.

ВНИМАНИЕ: ТРЕБОВАНИЯ ДЛЯ ПРАВИЛЬНОГО ИСПОЛЬЗОВАНИЯ КАРТЫ ПАМЯТИ

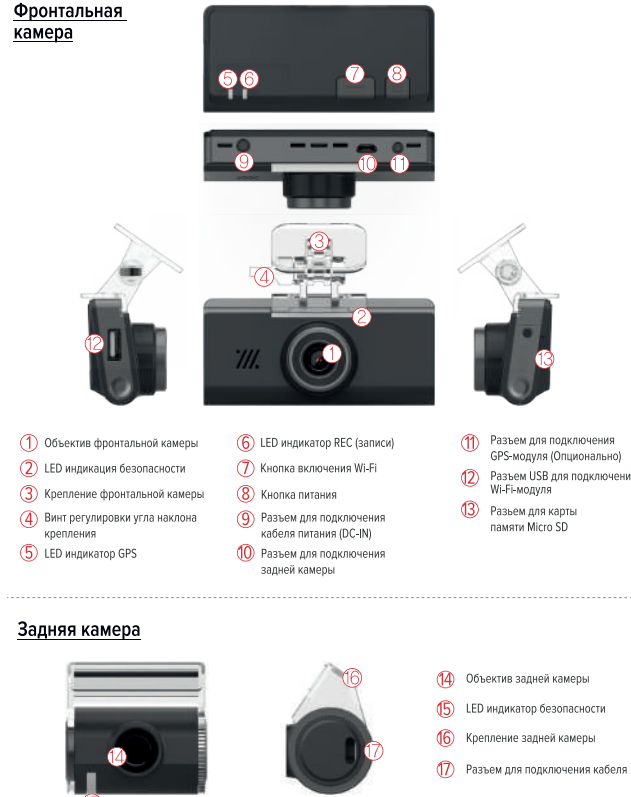
- Карта памяти является расходным материалом, поэтому она подлежит периодической замене.
• Для предотвращения проблем совместимости мы рекомендуем использовать только карту памяти GNET.
• Если с автомобилем произошла авария, рекомендуем немедленно извлечь карту памяти из системы видео контроля и сохранить данные на компьютер.
• Пожалуйста, обязательно извлекайте карту памяти только после того, как индикатор записи погаснет на фронтальной камере системы видео контроля.
• Если на карте памяти есть какие-либо данные, записанные не СВК, они автоматически удалятся.
• При стандартном использовании устройства, нет необходимости постоянно форматировать карту памяти.
• Устройство системы видео контроля поддерживает карты памяти Micro SD от 4 GB до 256 GB.

КОМПЛЕКТАЦИЯ



- Модуль GPS и кабель питания в наборе прилагается отдельно согласно доп.информационной пленке.
• Сохранение данных может быть изменено без предварительного уведомления для улучшения его характеристик.
• Рекомендуется использовать SD-карты GNET.

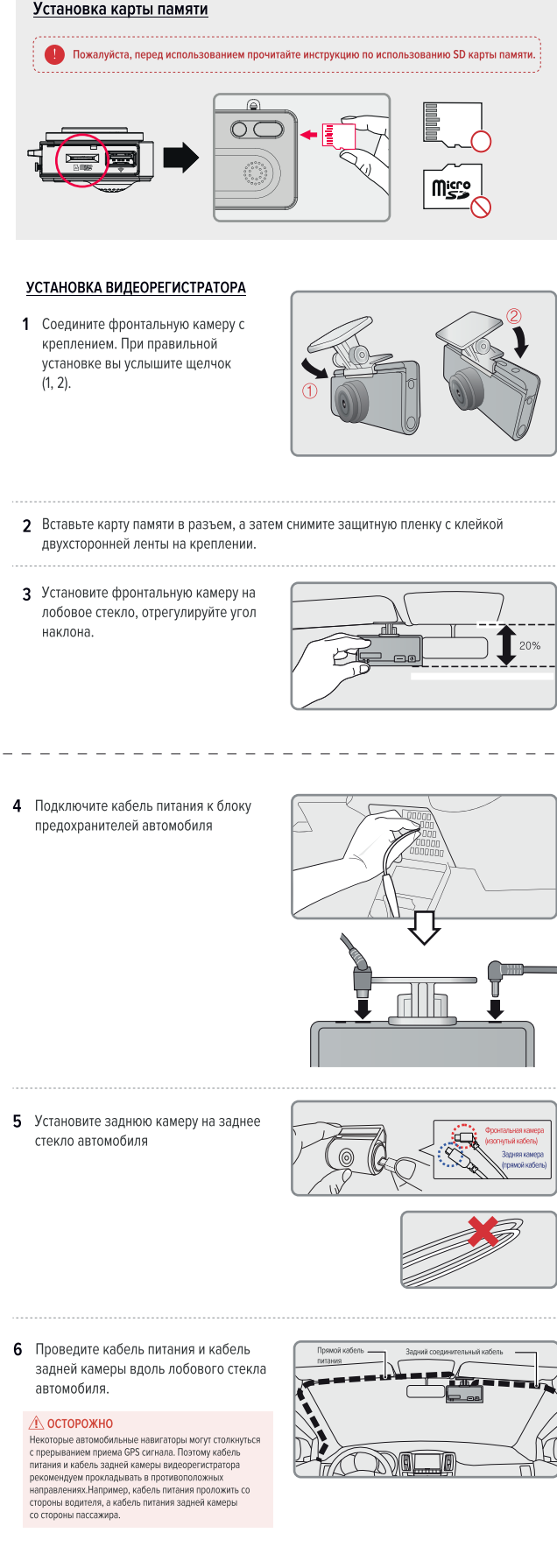
СОСТАВЛЯЮЩИЕ УСТРОЙСТВА



ХАРАКТЕРИСТИКИ УСТРОЙСТВА:

Table with specifications: Датчик изображения (Full HD CMOS Sensor), Архив видео (Встроенный микрофон), Скорость видеозаписи (H.264), Скорость аудио (AAC), Разрешение видео (Фронтальная камера: Full HD (1920x1080)), Модуль Wi-Fi (Подключение к беспроводной GNET сети через модуль Wi-Fi), G-сенсор (Фронтальная камера: датчик G-сенсора (акселерометр)), Модуль GPS (опционально) (Синхронизация с Google Map, контроль за местоположением и скоростью), Угол обзора (140°), Процессор (Windows XP/7/8/10, поддержка 32bit / 64bit, Синхронизация Google Maps с PC через видеорегистратор через Windows 7/8/10 / Ubuntu 13+ соответствует с платформой Google), Поддерживаемые языки (RU - RU), Дистанция связи (до 30 м), Рабочая температура (-30 ~ 85°С), Влажность (до 90%), Габариты (97*45*33 мм), Время записи видеорегистратора на карту памяти Micro SD (4 GB - 30 мин, 8 GB - 1 час, 16 GB - 2 часа, 32 GB - 4 часа, 64 GB - 8 часов, 128 GB - 16 часов, 256 GB - 32 часа)

УСТАНОВКА

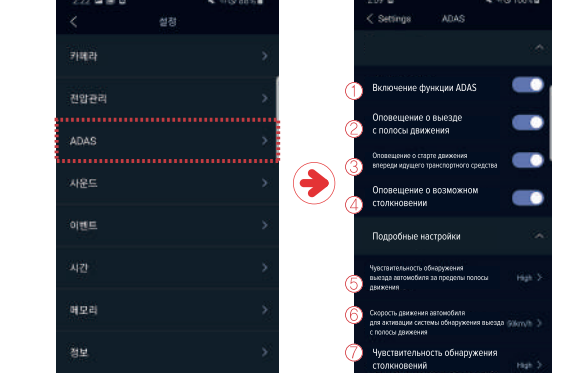


세로 : 256mm (128mm X 2번)

접는선

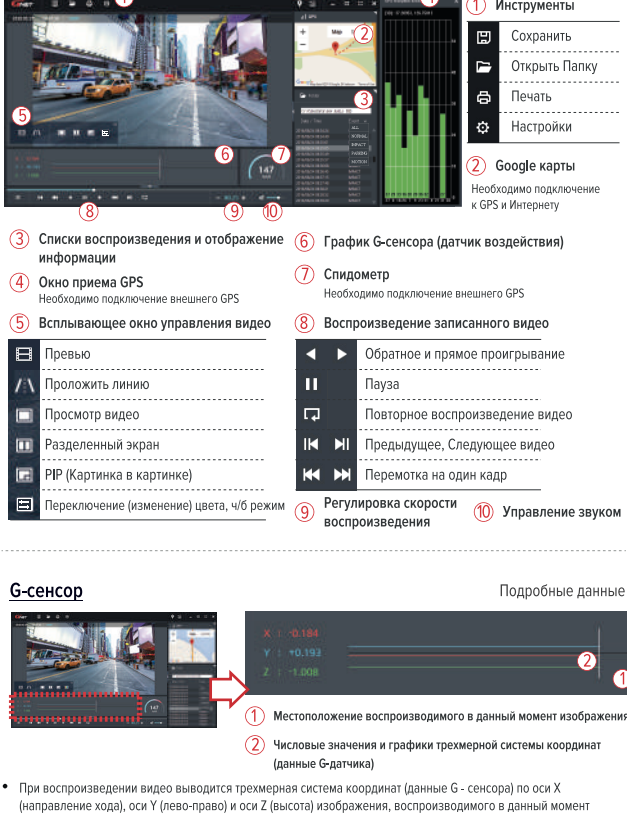
ХАРАКТЕРИСТИКИ ПРОДУКТА, НАСТРОЙКА ФУНКЦИИ ADAS

Для улучшения распознавания ADAS системы видео контроля рекомендуется установить в центре лобового стекла. Если СВК установлена сверху, распознавание ADAS может снизиться.



- ADAS: Нажав на эту кнопку, вы включите или выключите данную функцию.
• LDWS (поведение о выезде с полосы движения): система предупреждает, когда вы выезжаете за пределы полосы движения.
• FCWS (поведение о столкновении): система предупреждает водителя, когда расстояние до впереди движущегося транспортного средства быстро сокращается и есть риск столкновения.
• Чувствительность LDWS: настройка чувствительности (низкая, средняя, высокая).
• Чувствительность FCWS: настройка чувствительности оповещения столкновения (низкая, средняя, высокая).

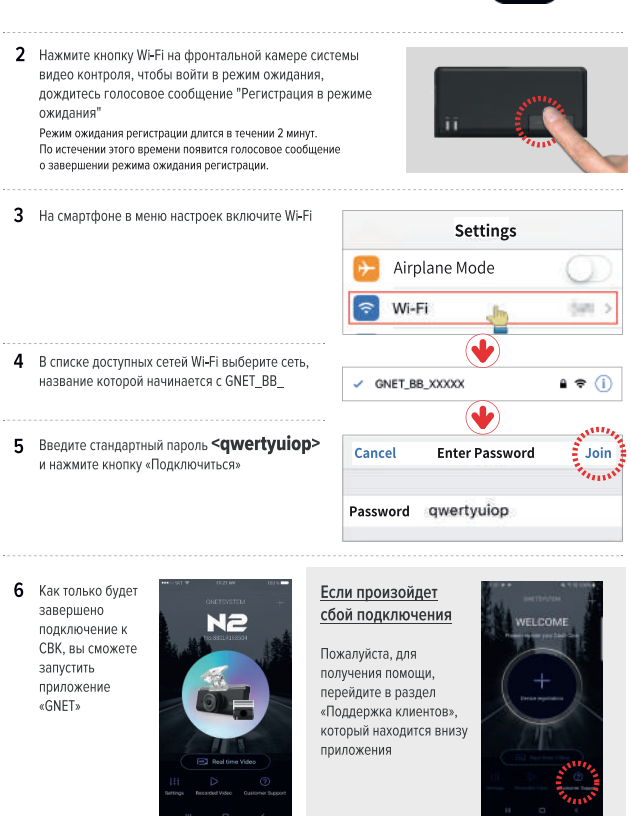
МЕНЮ ПРОИГРЫВАНИЯ



Г-СЕНСОР

При воспроизведении видео выводится информация о системе координат (данные G-сенсора) по оси X (разрешение подает G-сенсор) и ось Y (высота изображения, воспроизводимого в данный момент в местоположении данных G-сенсора).

Как подключить смартфон на IOS

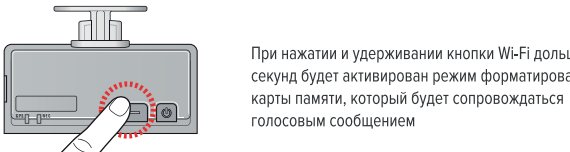


ГАРАНТИЙНЫЙ ТАЛОН

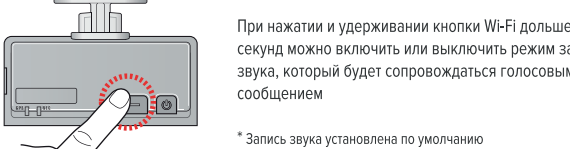
Warranty card table with fields for device name, model, date of purchase, and company name (GNET SYSTEM).

*В случае необходимости ремонта устройства, свяжитесь с нами по телефону service@gnet-system.ru

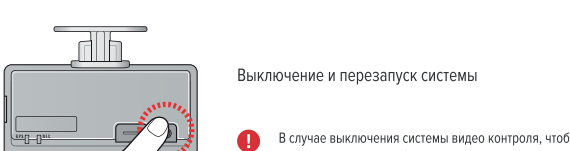
ФОРМАТИРОВАНИЕ КАРТЫ ПАМЯТИ



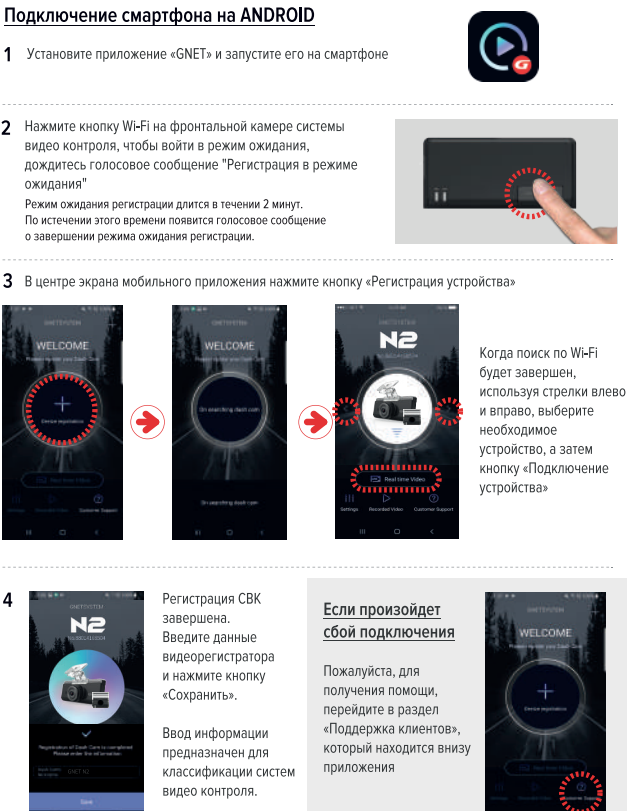
НАСТРОЙКА ЗАПИСИ ЗВУКА



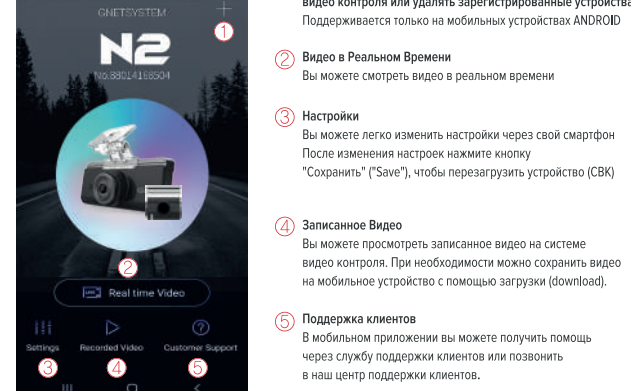
ВКЛЮЧЕНИЕ/ВЫКЛЮЧЕНИЕ ПИТАНИЯ



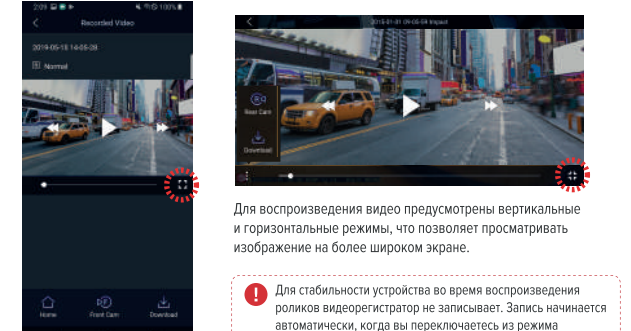
WI-FI СОЕДИНЕНИЕ С ПРИЛОЖЕНИЕМ ДЛЯ СМАРТФОНА



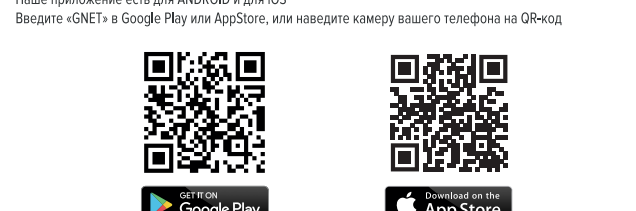
ОПИСАНИЕ ГЛАВНОГО ЭКРАНА ПРИЛОЖЕНИЯ



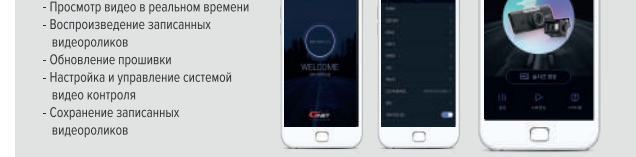
ОПИСАНИЕ ЭКРАНА ПРИЛОЖЕНИЯ ДЛЯ ПРОСМОТРА ЗАПИСАННОГО ВИДЕО



ПРИЛОЖЕНИЕ «GNET» ДЛЯ СМАРТФОНОВ (ANDROID, IOS)



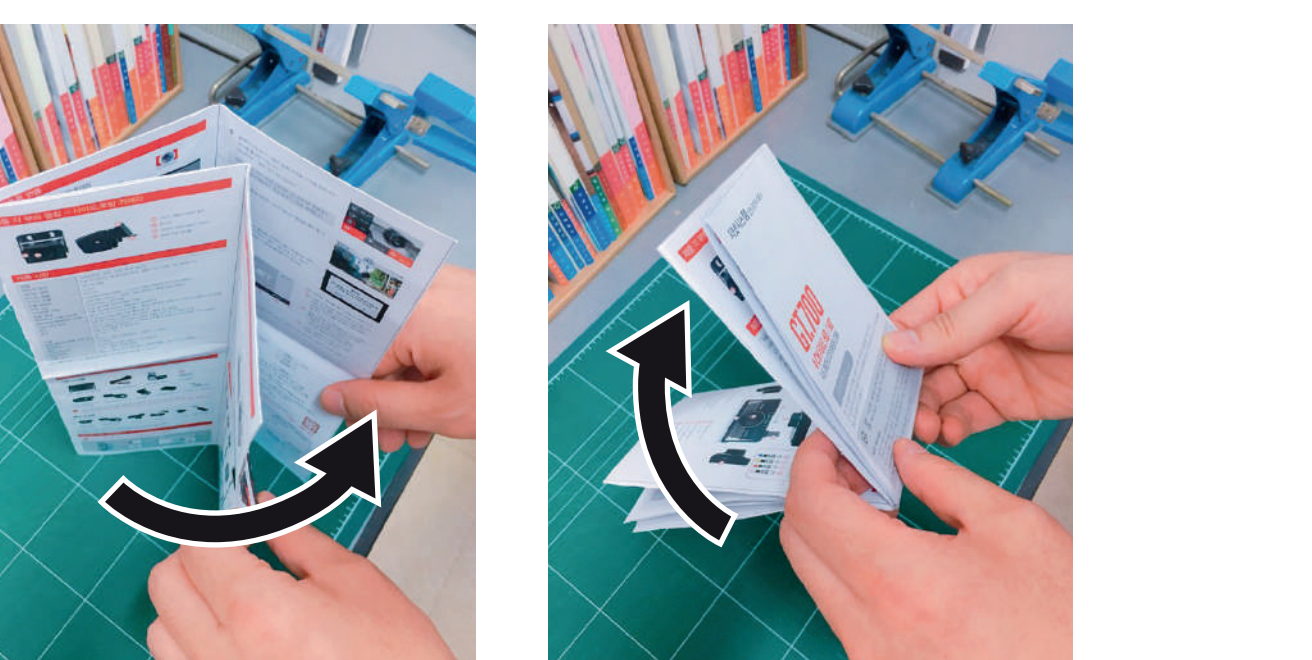
Мы улучшили удобство пользования приложением с помощью интуитивно понятных значков.



Функции приложения

- Просмотр видео в реальном времени
- Воспроизведение записанных видеозаписей
- Обновление прошивки
- Настройка и управление системой видео контроля
- Сохранение записанных видеозаписей

-양면인쇄(4도) / 아트지 80g *하단 접는 예시 참고



접는선